



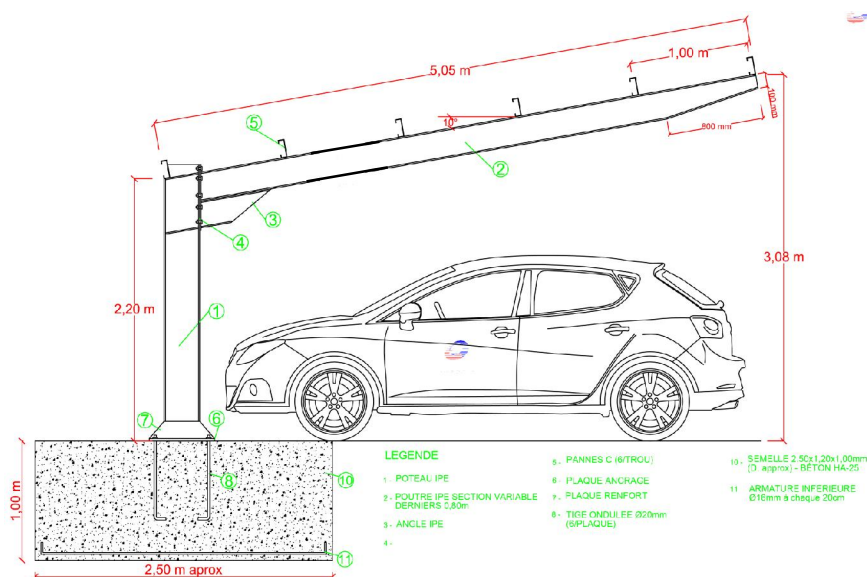
- La structure est de type IPE employant de profils galvanisés à chaud ou finition peinture laquée.

Les structures métalliques sont certifiées avec le Marquage CE conforme à la norme EN-1090-1/2011 Les pannes de support sont en acier galvanisé SENDZIMIR.

- Toit en acier galvanisé et laqué profilé type trapézoïdal.
- Visserie en acier galvanisé, zingué ou inoxydable.
- L'ancrage est composé de tiges torsadées de 20 mm de diamètre, qualité SD-500, filetées en haut pour fixer la plaque d'ancrage.

Si le parking est réalisé avec une dalle en béton armé H250 d'une épaisseur minimum de 30cm, les ancrages peuvent être substitués par chevilles chimiques.

- Distance standard entre pannes: 1m.
 - Distance maximale : 2,25m.
 - Hauteur maximale SUNPARK1 M1 type A : 3,08m.
 - Dimensions de la place du parking standard : 5,20x2,50m ou spécifique
 - Charge maximale des panneaux solaires montés sur le toit : 15 kg/m².
 - Charge maximale des panneaux solaires montés sur les pannes de fixation sans toit : 20 kg/m².
 - Charge maximale sur abris conformément au code du bâtiment
- EUROCODES :
- Charge de neige : 122,32 Kg/m²
- Charge de vent : 29 m/s = 104,40 Km/h



Ces résistances sont supérieures à la structure propre en y ajoutant les panneaux et ne peuvent pas être standards dues à la spécificité de chaque zone géographique (optimisation des matériaux et des frais).

- Abri métallique démontable conçu en utilisant des poutres laminées à chaud de type IPE avec des épaisseurs et des sections variables.
- Typologies différentes, simples ou doubles, selon la distribution et l'orientation du parking
- Structure peinte, laquée ou galvanisée avec des finitions différentes au choix.
- Proposé en 4 versions différentes en fonction des charges de vent et de neige sur l'emplacement de l'installation
- Son aspect industriel donne une impression robuste et impérisable concernant le design.

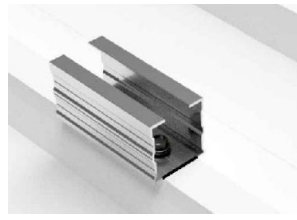
Avec toit



Sans toit



Montage des panneaux photovoltaïques sur toit



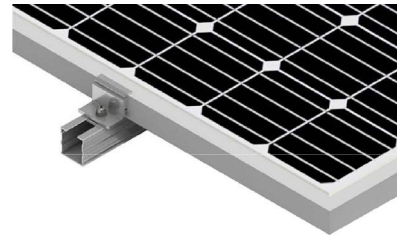
Fixations compatibles avec le micro rail



Montage des panneaux photovoltaïques sur les pannes



Détail fixation centrale



Détail fixation latérale

